

ГРАФИЧЕСКОЕ ОПИСАНИЕ

местоположения границ населенных пунктов, территориальных зон, особо охраняемых природных территорий, зон с особыми условиями использования территории

Публичный сервитут в пользу ПАО "Ростелеком" устанавливается для использования земель кадастрового квартала (его части) 74:07:4000002 в целях размещения антенно-мачтового сооружения связи объекта "Установка АМС БС в Челябинской области Российской Федерации" по проекту "Устранение цифрового неравенства (УЦН 2.0)", местоположение: Российская Федерация, Челябинская область, м.р-н Еткульский, с.п. Селезянское, д. Назарово

(наименование объекта, местоположение границ которого описано (далее - объект))

Раздел 1

Сведения об объекте

№ п/п	Характеристики объекта	Описание характеристик
1	2	3
1.	Местоположение объекта	Челябинская область, м.р-н Еткульский, с.п Селезянское, деревня Назарово
2.	Площадь объекта +/- величина погрешности определения площади (Р +/- Дельта Р)	16 +/- 1 м ²
3.	Иные характеристики объекта	Публичный сервитут в пользу ПАО "Ростелеком" (ОГРН 1027700198767 ИНН 7707049388), почтовый адрес: 115172, Российская Федерация, г. Москва, ул. Гончарная, д. 30, электронная почта: rostelecom@rt.ru, устанавливается в целях размещения антенно-мачтового сооружения связи объекта "Установка АМС БС в Челябинской области Российской Федерации" по проекту "Устранение цифрового неравенства (УЦН 2.0)" на срок 49 (сорок девять) лет

Раздел 2

<p align="center">Сведения о местоположении границ объекта</p>

1. Система координат МСК-74, зона 2

2. Сведения о характерных точках границ объекта

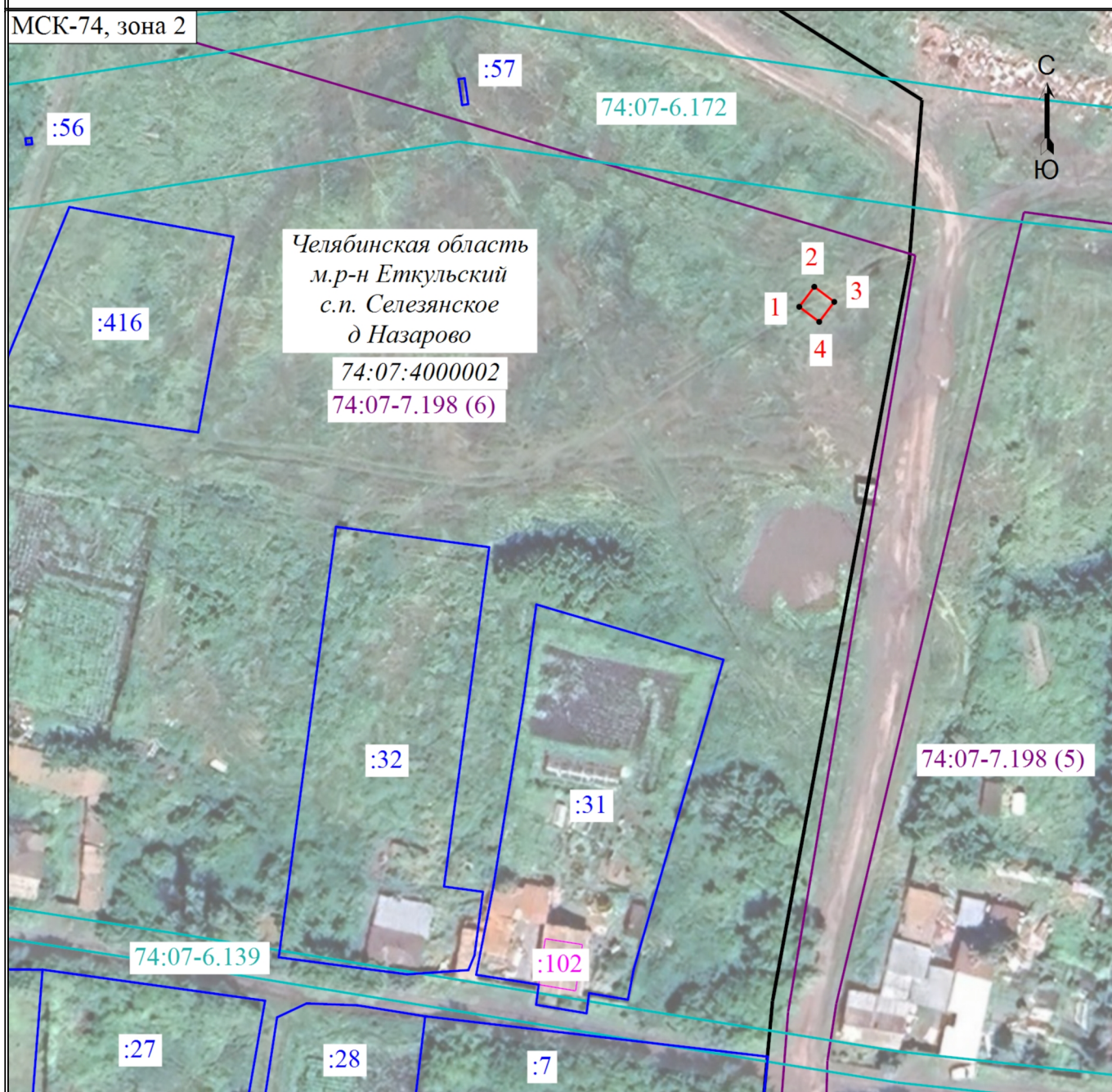
Обозначение характерных точек границ	Координаты, м		Метод определения координат характерной точки	Средняя квадратическая погрешность положения характерной точки (Mt), м	Описание обозначения точки на местности (при наличии)
	X	Y			
1	2	3	4	5	6
1	569685.60	2347778.76	Метод спутниковых геодезических измерений (определений)	0.1	Закрепление отсутствует
2	569688.83	2347781.20	Метод спутниковых геодезических измерений (определений)	0.1	Закрепление отсутствует
3	569686.40	2347784.43	Метод спутниковых геодезических измерений (определений)	0.1	Закрепление отсутствует
4	569683.17	2347781.99	Метод спутниковых геодезических измерений (определений)	0.1	Закрепление отсутствует
1	569685.60	2347778.76	Метод спутниковых геодезических измерений (определений)	0.1	Закрепление отсутствует

3. Сведения о характерных точках части (частей) границы объекта

Обозначение характерных точек части границы	Координаты, м		Метод определения координат характерной точки	Средняя квадратическая погрешность положения характерной точки (Mt), м	Описание обозначения точки на местности (при наличии)
	X	Y			
1	2	3	4	5	6
-	-	-	-	-	-

Раздел 3							
Сведения о местоположении измененных (уточненных) границ объекта							
1. Система координат -							
2. Сведения о характерных точках границ объекта							
Обозначение характерных точек границ	Существующие координаты, м		Измененные (уточненные) координаты, м		Метод определения координат характерной точки	Средняя квадратическая погрешность положения характерной точки (Mt), м	Описание обозначения точки на местности (при наличии)
	X	Y	X	Y			
1	2	3	4	5	6	7	8
-	-	-	-	-	-	-	
3. Сведения о характерных точках части (частей) границы объекта							
Обозначение характерных точек части границы	Существующие координаты, м		Измененные (уточненные) координаты, м		Метод определения координат характерной точки	Средняя квадратическая погрешность положения характерной точки (Mt), м	Описание обозначения точки на местности (при наличии)
	X	Y	X	Y			
1	2	3	4	5	6	7	8
-	-	-	-	-	-	-	

Схема расположения границ публичного сервитута



Масштаб 1:1000

Условные обозначения

- | | |
|--|--|
| 1 | - Обозначение новой характерной точки публичного сервитута |
| • | - Характерная точка границы публичного сервитута |
| — | - Часть границы публичного сервитута, местоположение которой определено при выполнении кадастровых работ |
| :56 | - Кадастровый номер земельного участка |
| — | - Граница земельного участка по сведениям ЕГРН |
| :102 | - Кадастровый номер объекта капитального строительства |
| — | - Граница объекта капитального строительства по сведениям ЕГРН |
| 74:07:4000002 | - Номер кадастрового квартала |
| — | - Граница кадастрового квартала по сведениям ЕГРН |
| 74:07-7.198 (5) | - Реестровый номер территориальной зоны по сведениям ЕГРН |
| — | - Граница территориальной зоны по сведениям ЕГРН |
| 74:07-6.139 | - Реестровый номер зоны с особыми условиями использования территории по сведениям ЕГРН |
| — | - Граница зоны с особыми условиями по сведениям ЕГРН |